



# Formar Basic






#### CERTIFICAZIONE ISO 9001

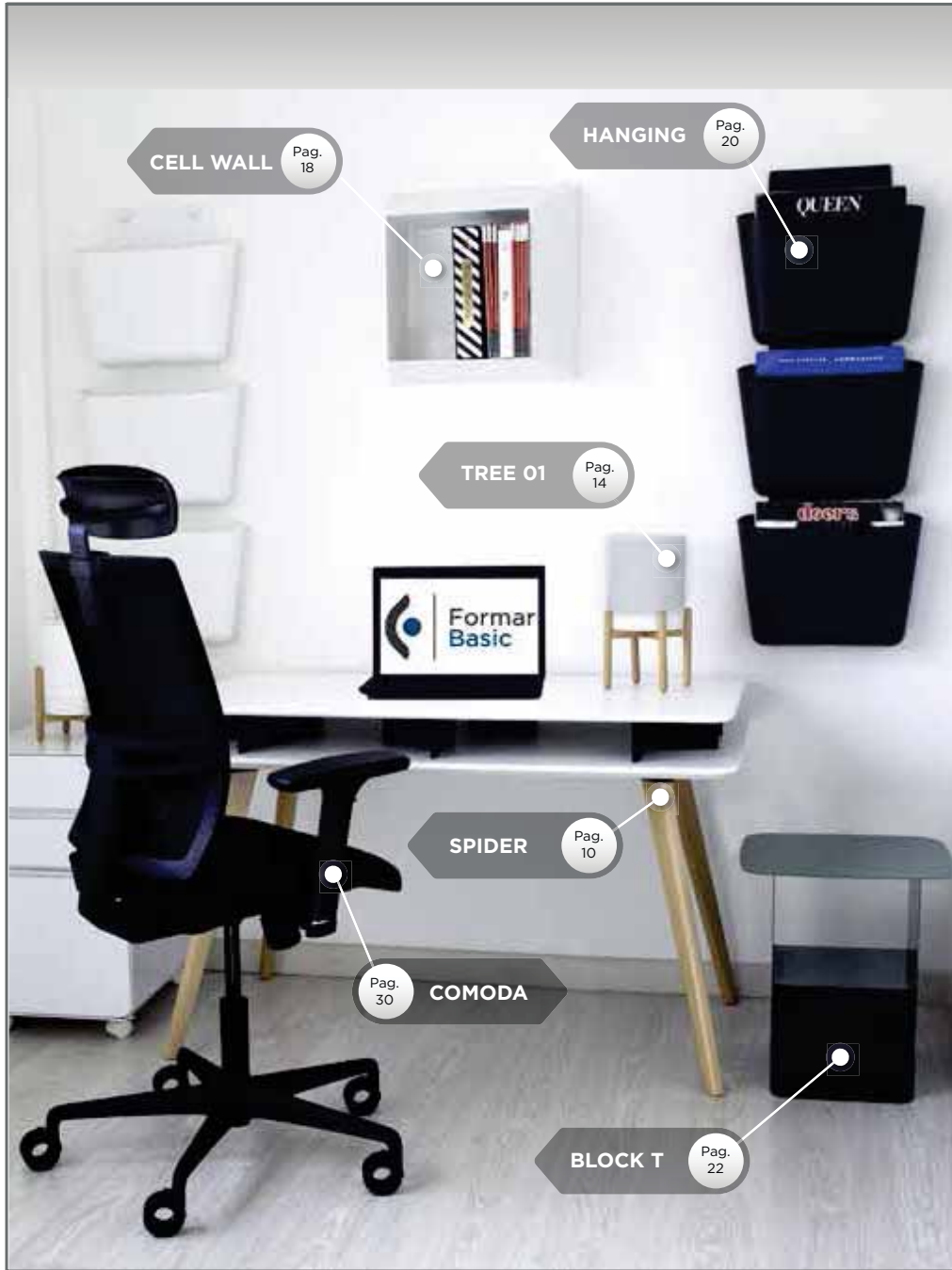
UNI EN ISO 9001:2015 rappresenta la certificazione per la Gestione del Sistema Qualità aziendale. Dal confronto con un mercato in continua evoluzione è nata l'esigenza di poter offrire prodotti e servizi sempre più competitivi e di sviluppare processi di miglioramento continuo incentrati sull'aumento dell'efficacia e dell'efficienza aziendale, sempre con la massima attenzione per la soddisfazione dei clienti.

TAG PRODOTTI	4
CHI SIAMO	6
MAIN DESIGNERS	8
SPIDER	10
BUD CHAIR 09	12
TREE 01	14
TREE 03	16
CELL WALL	18
HANGING	20
BLOCK T	22
CUBE TABLE 01	24
CUBE TABLE 02	26
STAIRCASE	28
COMODA	30
PANCA ATTESA	32
CLASSIFICATORE	36

LEGENDA:  Prodotto già assemblato

 Istruzioni facili da seguire e kit di montaggio in dotazione

# INDICE



# CHI SIAMO



## CHI SIAMO

Benvenuti su **Formar Basic**, l'eccellenza nell'arredo per professionisti.

In **Formar Basic**, la passione per il design si fonde con la precisione dell'artigianato per dare vita a collezioni di arredo e complementi uniche, pensate esclusivamente per i rivenditori con Partita IVA che desiderano offrire ai propri clienti prodotti di qualità superiore.

### *La Nostra Missione*

Fornire ai professionisti del settore arredamento soluzioni innovative e di alta qualità che possano soddisfare ogni esigenza di spazio e stile. Dal design contemporaneo alle linee più classiche, ogni pezzo della nostra collezione è studiato per arricchire gli ambienti con un tocco di unicità e raffinatezza.

### *Qualità Senza Compromessi*

In **Formar Basic**, crediamo che la qualità sia una scelta senza compromessi. Per questo, selezioniamo solo i migliori materiali e collaboriamo con artigiani esperti che condividono la nostra visione. Ogni prodotto è il risultato di un rigoroso processo di controllo che garantisce durabilità, comfort e stile.

### *Innovazione e Design*

L'innovazione è al centro di tutto ciò che facciamo. I nostri designer lavorano costantemente per anticipare le tendenze del mercato, creando soluzioni d'arredo che combinino funzionalità ed estetica. Siamo convinti che un buon design possa migliorare la qualità della vita e per questo ci impegniamo a rendere l'eccellenza accessibile a tutti i nostri clienti.

### *Sostenibilità e Responsabilità*

La sostenibilità è un valore fondamentale per **Formar Basic**. Ci impegniamo a ridurre l'impatto ambientale dei nostri processi produttivi e a promuovere pratiche di lavoro etiche. Scegliendo **Formar Basic**, i nostri clienti supportano un modello di business che rispetta l'ambiente e valorizza le persone.

### *Un Partner Affidabile*

Sappiamo che il successo dei nostri clienti è anche il nostro successo. Per questo, offriamo un servizio clienti senza pari, pronto a supportare i rivenditori in ogni fase, dalla selezione dei prodotti alla consegna. La nostra rete logistica ottimizzata garantisce consegne rapide e puntuali in tutta Italia, perché la soddisfazione del cliente finale è la nostra priorità.

### *Scopri la Differenza Formar Basic*

Invitiamo i professionisti del settore a esplorare il nostro catalogo e a scoprire come i nostri prodotti possano arricchire le vostre collezioni. Con **Formar Basic**, l'eccellenza è sempre di casa.

## Formar lab

Concepire, sviluppare, implementare. In Formar Lab, la nostra formula si basa su un equilibrio di creatività avanzata, precisione metodica e competenza tecnica, attraverso cui portiamo alla luce prodotti distintivi. La nostra operatività, profondamente integrata con le tecnologie digitali, è dedicata al perseguimento dell'eccellenza nel prodotto e nel servizio, con l'obiettivo di raggiungere un ampio segmento di mercato a prezzi competitivi. Le nostre proposte si caratterizzano per un design di spicco, all'avanguardia e originale, senza mai compromettere la funzionalità e l'efficienza costi-benefici. Impegnati nella sostenibilità, Formar Lab adotta strategie di produzione consapevoli, dalla scelta dei materiali fino all'ottimizzazione dei processi, per minimizzare l'impronta ecologica dei nostri prodotti.

## Cai Liechao

Cai Liechao, uno dei nuovi designer di punta della Cina, ha fondato lo Studio indipendente "Mario Tsai Studio", attraverso cui disegna e realizza prodotti per l'arredamento della casa e l'interior design. Ha lavorato con molti noti produttori provenienti da Italia, Danimarca, Norvegia e Cina, come Zaozuo, Ferm Living, Valsecchi1918 e Northern.

Ha partecipato a diverse mostre del settore arredo, portando il design cinese fuori dalla Cina.

Ha sempre aderito al concetto di "moderazione", creando prodotti confortevoli utilizzando pochi materiali ed esplorando un minimalismo morbido.



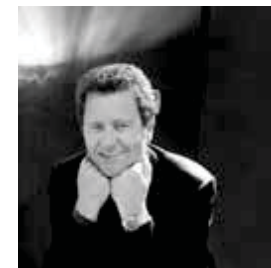
## Mario Mazzer

Mario Mazzer ha iniziato la sua carriera nel 1980 quando ha aperto il suo studio a Conegliano Veneto, in Italia.

È attivo in diversi campi del design, da quello architettonico a quello industriale e ha contribuito nel promuovere la conoscenza del prodotto italiano.

Molti dei suoi prodotti sono stati selezionati e pubblicati da ADI Design e International Design Yearbook.

È stato anche pubblicato al Design Museum di Londra.



## Chen Zhiyi

Nel 2006, Chen Zhiyi è entrato a far parte di "Senchuan Furniture" e il suo successo è stato molto apprezzato dai clienti nazionali ed esteri.

"Generosa semplicità, moda portatile, protezione dell'ambiente" è il suo stile di design coerente, che ha avuto alto riconoscimento dall'associazione internazionale dei professionisti del mobile.

"Senchuan Furniture" ha vinto il premio di design all'Esposizione Internazionale del Mobile di Shanghai e Chen Zhiyi gioca un ruolo importante nel successo dell'azienda di questi anni.



# SPIDER



**SPIDER**

TAVOLO CONSOLLE



Grazie alla sua particolare struttura con ripiano, questo tavolo scrivania consolle è perfetto per chi ha la necessità di lavorare da casa. Tocco naturale e linee eleganti sono l'essenza della scrivania, comoda e spaziosa grazie anche al secondo piano di appoggio con divisori neri.

DIMENSIONI: L 120 x P 70 x H 75 cm

CARATTERISTICHE: 

- Le gambe sono in legno massello di faggio con finitura naturale. I piani, a sezione rastremata lungo il perimetro inferiore, sono in MDF bianco laccato. I distanziatori tra i piani sono in polipropilene nero

**DESIGNER**

CHEN ZHIYI

# BUD CHAIR 09



**BUD CHAIR 09**

SEDIA



Sedia elegante e raffinata, la cui seduta, avvolgente ed ergonomica, ricorda il petalo del fiore di loto. Si abbina ad ogni tipo di arredamento ed è molto versatile nell'impiego. Il telaio è in metallo cromato mentre la seduta in polipropilene è disponibile in due varianti colore: bianco e blu.

DIMENSIONI: L 53 x P 61,5 x H 80 cm

COLORI DISPONIBILI:    
BLU BIANCO

CARATTERISTICHE: 

- Telaio in metallo cromato, seduta in polipropilene
- Peso articolo: 5 kg
- Prodotto sottoposto a prove UNI presso SGS

**DESIGNER**

CHEN ZHIYI

# TREE 01



**TREE 01**

FIORIERA



La fioriera Tree 01 è un prodotto dal design moderno, semplice ed elegante. Il legno massello di faggio del basamento ha una consistenza uniforme dai colori morbidi, è durevole e non è facilmente deformabile. Accostato al bianco del portavaso è ideale per decorare ogni tipo di spazio sia interno che esterno.

DIMENSIONI: L 16,6 x P 16,6 x H 26/33 cm

CARATTERISTICHE: 

- Basamento in massello di faggio verniciato naturale
- Portavaso in polipropilene
- È possibile variare l'altezza del vaso semplicemente girando la struttura in legno

**DESIGNER**

MARIO MAZZER

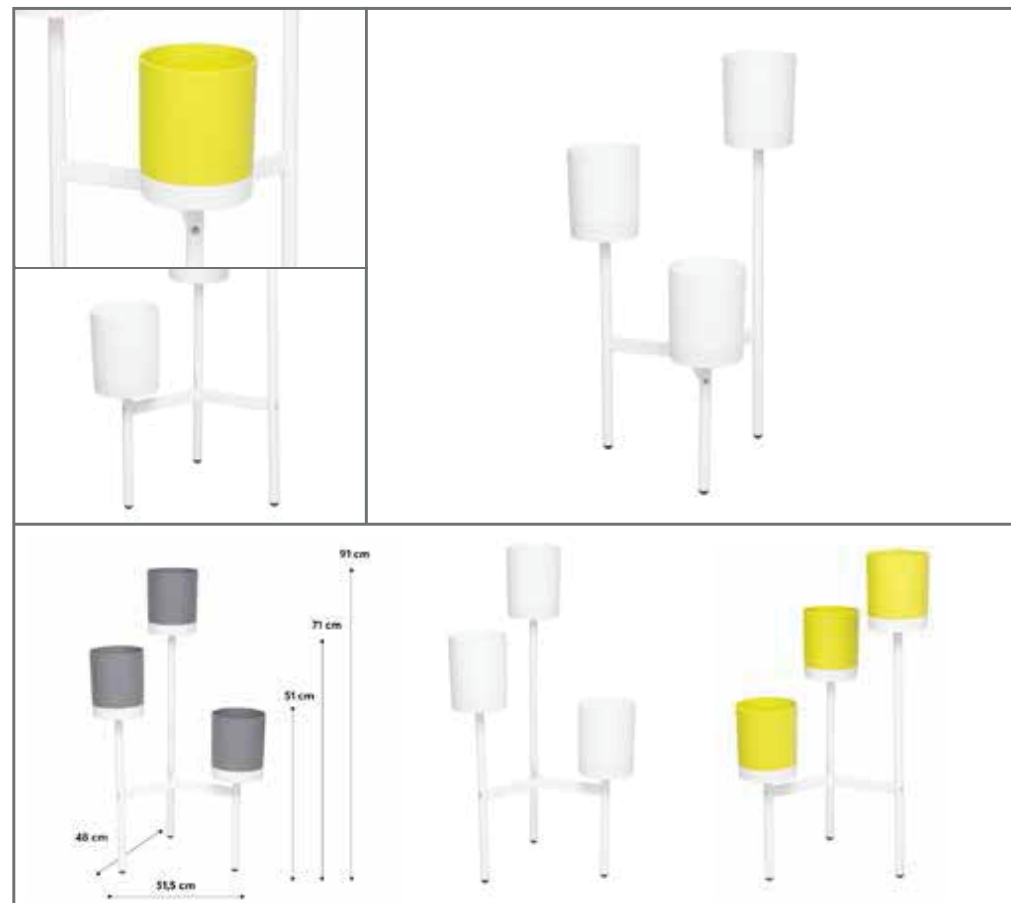


# TREE 03



**TREE 03**

**FIORIERA**



La fioriera Tree 03 è composta da una struttura in metallo verniciato di colore bianco e da tre portavasi in polipropilene disponibili in tre varianti colore: bianco, grigio e lime. Il basamento forato dei portavasi agevola la fuoriuscita dell'acqua in eccesso. Ideale per decorare interni ed esterni (balcone, giardino, terrazzo).

DIMENSIONI: L 51,5 x P 48 x H 51/71/91 cm

COLORI DISPONIBILI:     
BIANCO GRIGIO LIME

CARATTERISTICHE: 

- Struttura in metallo verniciato bianco
- Portavaso in polipropilene

**DESIGNER**

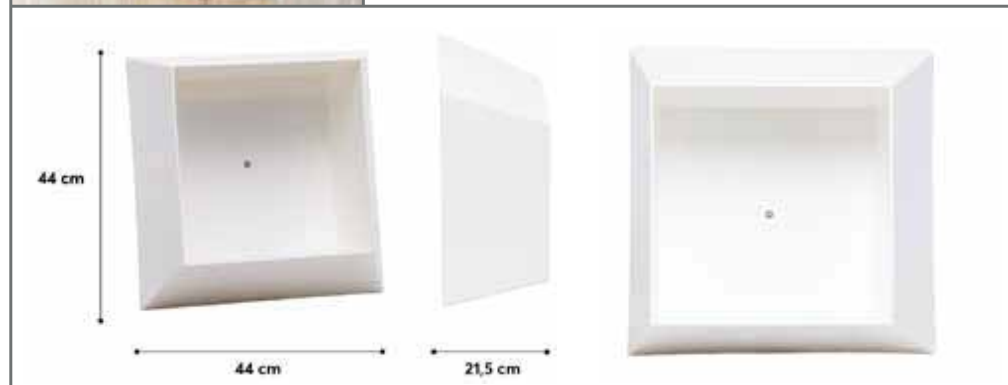
**MARIO MAZZER**

# CELL WALL



**CELL WALL**

MENSOLA



Il prodotto è stato ideato e progettato per arredare qualsiasi ambiente con gusto. È capiente e resistente, ideale per mettere in mostra oggettistica, piccole piante, libri e riporre faldoni. È facile da posizionare ed è possibile montarlo separatamente o creare diverse composizioni con altri elementi. Il suo stile minimal, in polipropilene bianco con gli angoli retti, darà un tocco in più alle pareti.

MISURE: L 44 x P 21,5 x H 44 cm

CARATTERISTICHE: 

- Interamente realizzato in polipropilene rigido
- Estrema facilità di fissaggio alle pareti

**DESIGNER**

MARIO MAZZER

# HANGING



**HANGING**

CONTENITORE



Il contenitore Hanging è stato ideato e progettato per arredare qualsiasi parete. È facile da posizionare ed è possibile montarlo separatamente o creare diverse composizioni con altri elementi. Il polipropilene rigido di cui è composto, disponibile in bianco o in nero, lo rende facilmente pulibile.

MISURE: L 40 x P 11,5 x H 38,5 cm

COLORI DISPONIBILI:    
NERO BIANCO

CARATTERISTICHE: 

- Interamente realizzato in polipropilene rigido
- Estrema facilità di fissaggio alle pareti

**DESIGNER**

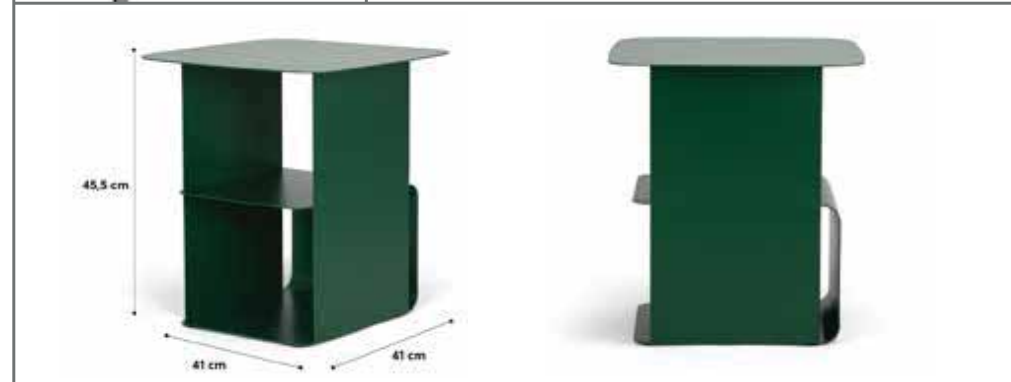
MARIO MAZZER

# BLOCK T



**BLOCK T**

TAVOLINO



Questo tavolino si ispira alla semplice scatola di cartone che utilizziamo quotidianamente. Disponibile in due varianti colore, nero e verde bosco, questo prodotto in metallo verniciato con la sua presenza scultorea si afferma come elemento d'arredo con una forte identità. È suddiviso in spazi più piccoli, per soddisfare le diverse esigenze di contenimento.

DIMENSIONI: L 41 x P 41 x H 45,5 cm

COLORI DISPONIBILI:  NERO  VERDE BOSCO

CARATTERISTICHE: 

- Spessore lamiera: 2 mm
- Peso articolo: 8 kg

**DESIGNER**

CAI LIECHAO

# CUBE TABLE 01



**CUBE TABLE 01**

TAVOLINO



Questo tavolino portaoggetti è indicato per arredare qualsiasi ambiente ed è perfetto per posizionare libri ed oggetti decorativi. È composto da un basamento bianco ed il top è disponibile in tre varianti colore: rosso, nero e grigio.

DIMENSIONI: L 40 x P 40 x H 33,5 cm

COLORI DISPONIBILI: ● ● ●

ROSSO NERO GRIGIO

CARATTERISTICHE: 

- Interamente realizzato in polipropilene rigido
- Peso articolo: 5 kg

**DESIGNER**

MARIO MAZZER

# CUBE TABLE 02



**CUBE TABLE 02**

TAVOLINO



Questo tavolino portaoggetti è indicato per arredare qualsiasi ambiente ed è perfetto per posizionare libri ed oggetti decorativi. È composto da un doppio basamento bianco ed il top è disponibile in tre varianti colore: rosso, nero e grigio.

DIMENSIONI: L 40 x P 40 x H 60,5 cm

COLORI DISPONIBILI: ● ● ●

ROSSO NERO GRIGIO

CARATTERISTICHE: 

- Interamente realizzato in polipropilene rigido
- Peso articolo: 8 kg

**DESIGNER**

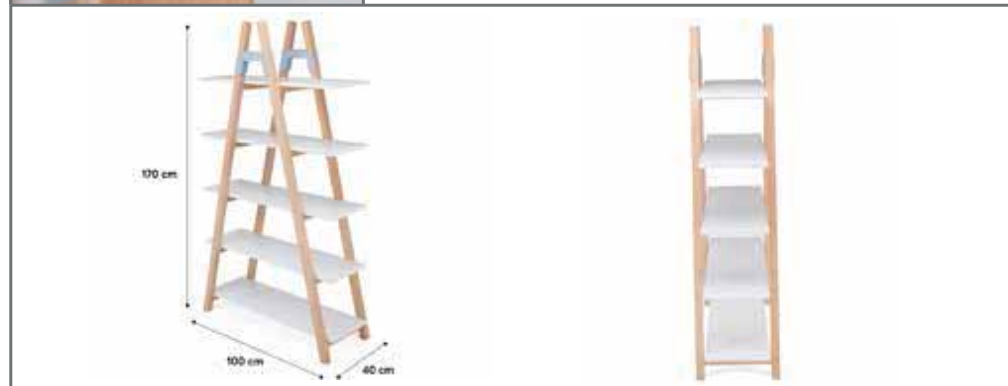
MARIO MAZZER

# STAIRCASE



**STAIRCASE**

LIBRERIA



La libreria Staircase prende ispirazione dalle scale utilizzate dagli imbianchini per dipingere le pareti più alte. La struttura principale è in legno massello di faggio naturale, mentre i ripiani sono di colore bianco e le giunture di un delicato colore blu light. Il montaggio è semplice e veloce.

DIMENSIONI: L 100x P 40 x H 170 cm

CARATTERISTICHE: 

- Struttura in legno massello di faggio finitura naturale
- N. 5 ripiani laccati colore bianco
- Possibilità di collegare più librerie in linea

**DESIGNER**

MARIO MAZZER

# COMODA



**COMODA** POLTRONA DA UFFICIO

Ruota vuota 		Bracciolo 3D 
	COLORI DISPONIBILI: BLU NERO ROSSO 	ALTERNATIVE DISPONIBILI: Bracciolo 1D regolabile soltanto in altezza Ruota tradizionale

**CARATTERISTICHE:**

**DIMENSIONI:** L 52 x P 67 x H 96 - 110 cm

- Elevazione a gas con regolazione, grazie al comando a leva posto sotto il sedile
- Ruote vuote dal design esclusivo adatte anche a pavimenti in pietra o parquet
- Bracciolo 3D regolabile in tre posizioni: altezza, profondità e larghezza
- Poggiabracchio confortevole grazie al soft-pad
- Schienale in rete traspirante di colore nero estremamente confortevole e resistente
- Poggiatesta regolabile in altezza
- Supporto lombare regolabile particolarmente indicato per utenti con problemi posturali che garantisce un elevato comfort in caso di uso prolungato
- Meccanismo synchron in grado di mantenere lo stesso angolo di inclinazione con quattro posizioni di blocco
- Regolazione in base al peso dell'utilizzatore e sistema ANTI-SHOCK



LA RIVOLUZIONE DEL COMFORT IN UFFICIO

Disegnata e sviluppata da **FORMAR LAB**

MADE IN ITALY





## PANCA PER SALA D'ATTESA

### SEDUTA MONOSCOCCA

Seduta in acciaio traforato: spessore 1,5 mm colore argento, facile da detergere e disinfettare:



### PROFILI DI FINITURA

Profili in acciaio finitura cromo applicati ai lati delle sedute traforate in modo da evitare parti taglienti

### BRACCIOLI

In acciaio lucidato finitura cromo

### QUATTRO PIEDI REGOLABILI

Piedino regolabile che si adatta ad ogni pavimento non complanare

### BARRA DI SOSTEGNO

Barra di sostegno di sezione rettangolare e spessore maggiorato verniciata nera



Questa panca per sala d'attesa, con il suo design contemporaneo, si adatta con eleganza a diversi ambienti, sia pubblici che privati, inclusi gli ingressi di studi legali e notarili, le aree d'attesa di uffici postali e istituti bancari, le sale d'aspetto di strutture mediche e ospedaliere, gli aeroporti e le stazioni ferroviarie. La sua estetica raffinata, unita a una struttura particolarmente resistente, ne fa un elemento d'arredo di notevole valore. Progettata per garantire facilità di manutenzione e igiene, questa panca si distingue per la praticità e durabilità, rispondendo efficacemente alle esigenze di spazi ad alta frequenza.

QUATTRO VARIANTI DA 2 - 3 - 4 - 5 POSTI

Disegnata e sviluppata da **FORMAR LAB**

CARATTERISTICHE:



- Seduta in acciaio traforato spessore 1,5 mm color argento
- Braccioli e gambe in acciaio spessore 1,2 mm finitura cromo
- Trave in acciaio spessore 1,5 mm color argento
- Barra di sostegno in acciaio spessore 1,5 mm color nero
- Altezza seduta: 37 cm
- Altezza spalliera: 41 cm
- Profondità seduta: 45 cm
- Larghezza seduta: 55 cm
- Altezza bracciolo: 57 cm

ACCIAIO DA  
1,5 mm  
DI SPESSORE



## 2 Posti

Peso: 25 kg  
Dimensioni: L 125 x P 71 x H 78 cm



## 3 Posti

Peso: 30 kg  
Dimensioni: L 183 x P 71 x H 78 cm



## 4 Posti

Peso: 35 kg  
Dimensioni: L 240 x P 71 x H 78 cm



## 5 Posti

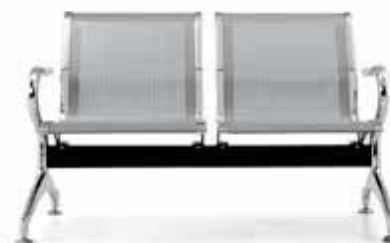
Peso: 40 kg  
Dimensioni: L 299 x P 71 x H 78 cm

## LE VARIANTI DISPONIBILI

Panca standard  
Panca standard + tavolino  
Panca con cuscini  
Panca con cuscini + tavolino

\* Le caratteristiche e le misure restano invariate su tutti i modelli.

### Panca standard



\* il tavolino ed i cuscini possono essere anche acquistati successivamente come accessori.

### Panca standard + tavolino



\* modello di panca standard con l'aggiunta di un tavolino, realizzato completamente in **acciaio microforato**, che dovrà essere montato al posto di una seduta.

### Panca standard con cuscini



\* modello di panca standard con l'aggiunta di cuscini, rivestiti in **ecopelle ignifuga**, da applicare ad ogni seduta e schienale.

### Panca standard con cuscini + tavolino



\* modello di panca standard con l'aggiunta di un tavolino, realizzato completamente in **acciaio microforato**, che dovrà essere montato al posto di una seduta e di cuscini, rivestiti in **ecopelle ignifuga**, da applicare ad ogni seduta e schienale.

#### COLORI DISPONIBILI DI ECOPELLE



NERO



AVORIO 102



BLU NAVY 119



MARRONE SCURO 114



VERDE BOSCO 117



SENAPE



PISTACCHIO



ROSSO

# CLASSIFICATORE



#### DIMENSIONI:

2 cassetti: L 46 x P 62 x H 70,5 cm  
3 cassetti: L 46 x P 62 x H 101,2 cm  
4 cassetti: L 46 x P 62 x H 132 cm

#### CARATTERISTICHE:

- Struttura in lamiera d'acciaio.
- Serratura a cilindro di sicurezza.
- Sistema di chiusura centralizzata.
- Verniciatura a polvere.
- Cassetti su guide telescopiche ad estrazione totale.
- Cassetti con meccanismo antiribaltamento.
- Presa cassetti di dimensioni standard.
- Porta etichette adesive.
- Barra di sospensione regolabile così da contenere diversi formati di cartelle.

Classificatore da ufficio ideale per chiunque desideri conservare fascicoli, cartelle sospese e documenti con la massima protezione. Grazie alla sua struttura in lamiera d'acciaio di alta qualità e alla raffinata verniciatura a polvere, questo classificatore è sinonimo di durata e robustezza.

TRE MODELLI DA 2 - 3 - 4 CASSETTI

COLORI DISPONIBILI:



